

DETAIL I – SANACE VLHKÉHO ZDIVA

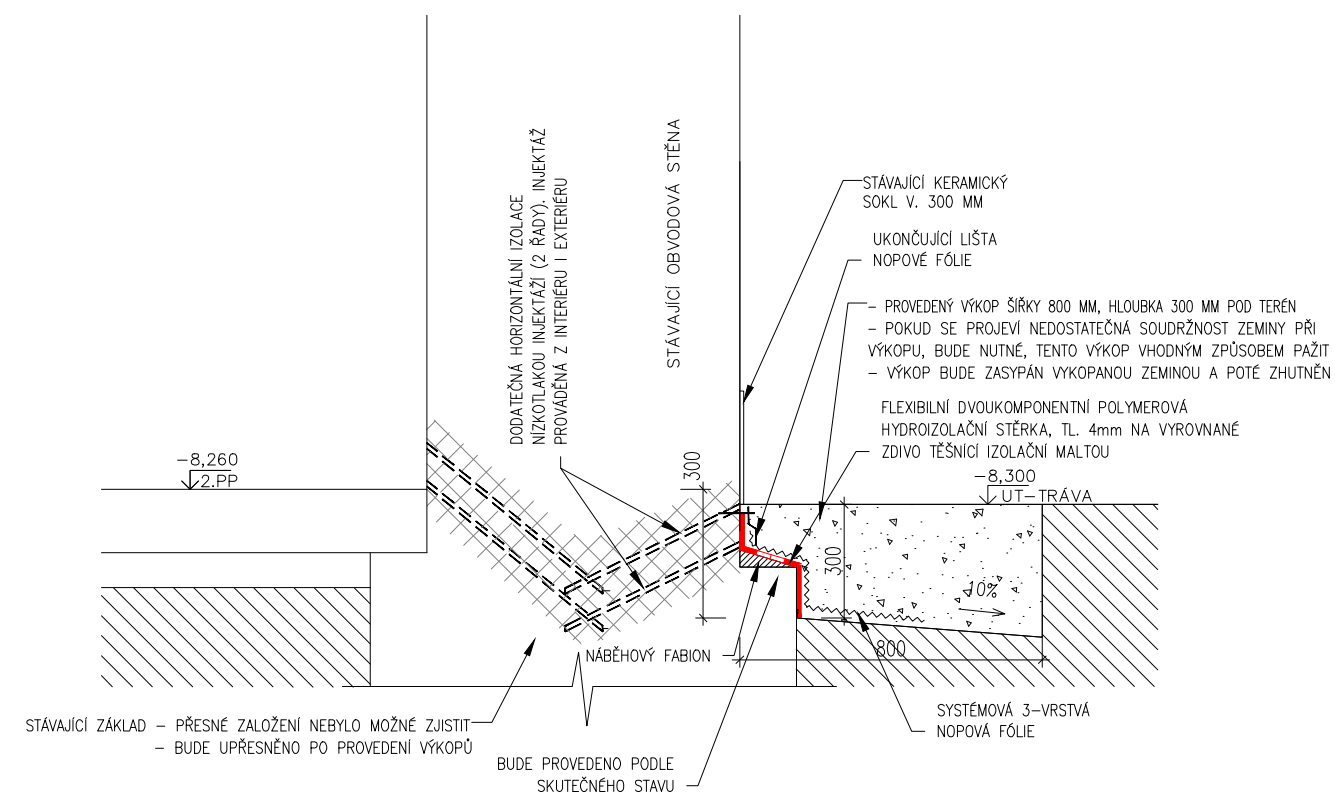
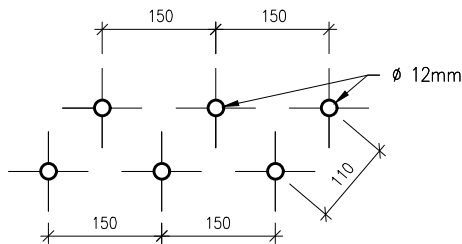


SCHÉMA ROZMÍSTĚNÍ VRTŮ:



			ČÍSLO SOUPRAVY:
REVIZE Č.	DATUM	ZMĚNA	

**SUDOP BRNO**

SUDOP BRNO, spol. s r.o.
Kounicova 26
611 36 Brno

SUBDODAVATEL:	Ing. Pavel. Zejda, Ph.D. Jezerůvky 525/7,621 00 Brno tel.: +420 776 812 238 E-mail: zejda@zejda-sanace.cz	ODPOVĚDNÝ PROJ., VYPRACOVAL Ing. Pavel Zejda, Ph.D.	zejda SANACE
---------------	--	--	------------------------

OBJEDNAVATEL:	Správa železnic, státní organizace, Dílčeděná 1003/7, 110 00 Praha 1 Stavební správa východ (organizační jednotka)		tel. : +420 972 625 804 E-mail: sudop@sudop-brno.cz
PROFESNÍ SKUPINA:	31 Pozemní stavby	VEDOUCÍ PROF. SKUPINY Ing. Stanislav Kašpárek	GENERÁLNÍ ŘEDITEL Ing. Kamil Chmela
ODPOVĚDNÝ PROJ. ZAKÁZKY Ing. Stanislav Kašpárek	ODPOVĚDNÝ PROJ. PS, SO Ing. Michal Malý	NAVRHL, VYPRACOVAL Ing. Michal Malý	KONTROLOVAL Bc. David Zelený
KRAJ: Jihomoravský	POVĚŘENÝ OÚ: Brno	STUPEŇ: DSP a DPS	
BRNO, KOUNICOVA ADM - PD OPRAVA (IV. ETAPA) SO 05 Opravy hydroizolace spodní stavby A. Architektonicko - stavební a stavebně konstrukční řešení		ZAK. ČÍSLO 21006-01-0422	ARCH. ČÍSLO
		MĚŘÍTKO 1:20	POČET FORMÁTŮ 2XA4
		DATUM: 08/2021	
Rozsah opravy hydroizolace - Detail I		ČÁST DOKUM. D.2.2.2.1	PŘÍLOHA 26